

CILINDRI A CARTUCCIA Ø6-16
CARTRIDGE CYLINDERS Ø6-16

Versioni disponibili - Available versions

CCN: stelo non filettato/not threaded piston rod

CCP: stelo filettato/threaded piston rod



Cilindri cartuccia semplice effetto
Fornito con dado testata e dado sullo stelo
Esecuzione con asta liscia e filettata

Single acting cartridge cylinders
Supplied with cover and piston rod nut
Not threaded piston rod and threaded piston rod version

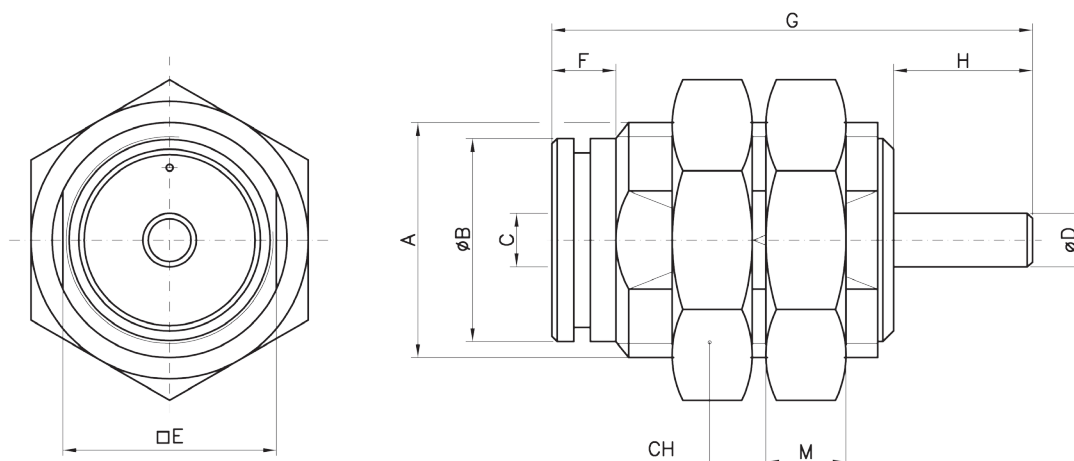
Informazioni Tecniche
Technical Information

Corpo <i>Body</i>	Ottone nichelato <i>Nickel coated brass</i>
Guarnizioni <i>Seals</i>	ø6 NBR ø6 NBR ø10-16 Poliuretano ø10-16 Polyurethane
Stelo <i>Piston rod</i>	Acciaio inox AISI303 <i>AISI303 Stainless steel</i>
Pressione MIN <i>MIN pressure</i>	2 bar
Pressione MAX <i>MAX pressure</i>	6 bar
Temperatura di impiego <i>Temperature</i>	ø6 -20°C +80°C con aria secca -20°C +80°C with dry air ø10-16 -35°C +80°C con aria secca -35°C +80°C with dry air
Fluido <i>Working fluid</i>	Aria compressa filtrata e lubrificata e non <i>Filtered and lubricated or not compressed air</i>

Corse standard
Standard strokes

ø (mm)	Corse standard (mm) Standard strokes (mm)
6	5-10-15
10	5-10-15
16	5-10-15
SEMPLICE EFFETTO SINGLE ACTING	

CCNØ/...S



DIMENSIONI
DIMENSIONS

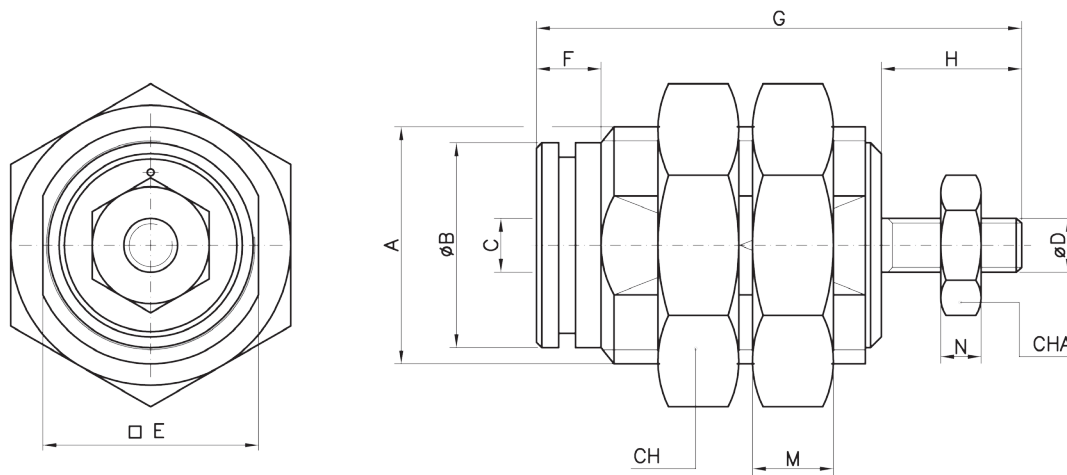
Ø mm	A	ØB	C	ØD	E	F	G(05-10-15)	H	M	CH
6	M10x1	8.5	M5	3	9	5	27.5-34.5-41.5	8	3	14
10	M15x1.5	12	M5	4	14	7	33.5-40-47	10.5	4	19
16	M22x1.5	19	M5	5	20	6	40-45-50	13	5	27

FORZE DI TRAZIONE E SPINTA (6 BAR)
TRACTION AND THRUST FORCES (6 BAR)

Ø mm	FORZA DI SPINTA (N) THRUST FORCE (N)	FORZA DI TRAZIONE (N) TRACTION FORCE (N)					
		CORSÀ/STROKE 5		CORSÀ/STROKE 10		CORSÀ/STROKE 15	
		F1	F2	F1	F2	F1	F2
6	16.1	1.6	3.7	1.6	3.9	1.6	3.9
10	44.7	7.4	11.5	6	12.5	6.8	12.8
16	114.5	8.4	9.5	8.4	10.7	7.4	10.7

STELO FILETTATO
THREADED PISTON ROD

CCPØ/...S



DIMENSIONI
DIMENSIONS

Ø mm	A	ØB	C	ØD	E	F	G(05-10-15)	H	M	CH	N	CHA
6	M10x1	8,5	M5	M3	9	5	27,5-34,5-41,5	8	3	14	2,4	5,5
10	M15x1,5	12	M5	M4	14	7	33,5-40-47	10,5	4	19	3,2	7
16	M22x1,5	19	M5	M5	20	6	40-45-50	13	5	27	4	8

FORZE DI TRAZIONE E SPINTA (6 BAR)
TRACTION AND THRUST FORCES (6 BAR)

Ø mm	FORZA DI SPINTA (N) THRUST FORCE (N)	FORZA DI TRAZIONE (N) TRACTION FORCE (N)					
		CORSA/STROKE 5		CORSA/STROKE 10		CORSA/STROKE 15	
		F1	F2	F1	F2	F1	F2
6	16.1	1.6	3.7	1.6	3.9	1.6	3.9
10	44.7	7.4	11.5	6	12.5	6.8	12.8
16	114.5	8.4	9.5	8.4	10.7	7.4	10.7